



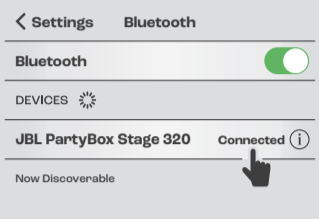
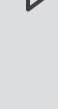
WHAT'S IN THE BOX



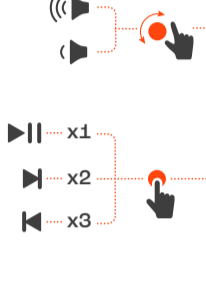
* Charge the speaker before first use.
** Power cord quantity and plug type vary by regions.



BLUETOOTH PAIRING



PLAY



LIGHTSHOW



Apply lightshow presets and more with the JBL Partybox app.



APP



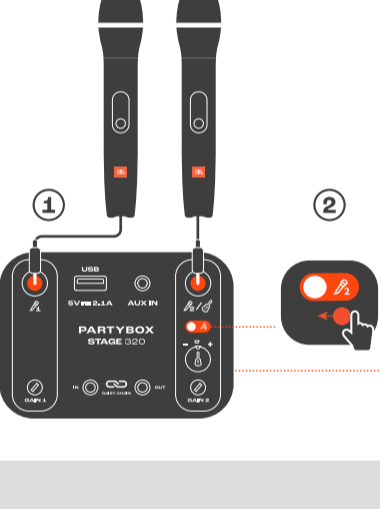
Download and install the JBL PARTYBOX app to get more from the product.



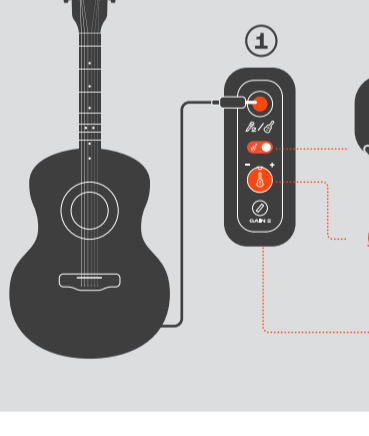
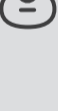
JBL PARTYBOX



MICROPHONE



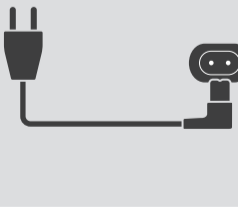
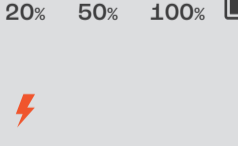
GUITAR



MULTI-SPEAKER CONNECTION



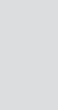
CHARGING



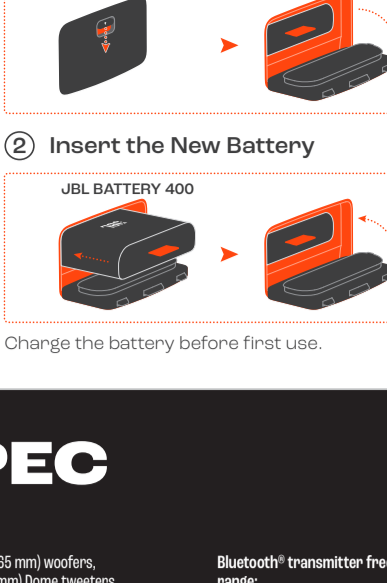
SPLASH PROOF IPX4



HANDLE



BATTERY REPLACEMENT



Change the battery before first use.

TECH SPEC

Transducers:	2 x 6.5 inch (165 mm) woofers, 2 x 1 inch (25 mm) Dome tweeters
Output power:	240 W RMS (IEC60268)
Power input:	100 - 240 V ~ 50/60 Hz
Frequency response:	40 Hz - 20 kHz (-6 dB)
Signal-to-noise ratio:	> 80 dB
Battery type:	JBL BATTERY 400, Li-ion 68 Wh (equivalent to 7.2 V / 9444 mAh)
Battery charge time:	3 hours (Speaker off mode)
Music play time:	up to 18 hours (varies by volume level and audio content)
Cable types:	AC power cable (type varies by regions)
Cable length:	2.0 m / 6.6 ft
USB format:	5 V / 2.1 A (Max) (Speaker off mode)
Bluetooth® version:	5.4
Bluetooth® profile:	A2DP V1.4, AVRCP V1.6

Bluetooth® transmitter frequency range:	2.4 GHz - 2.4835 GHz
Bluetooth® transmitter power:	< 10 dBm (EIRP)
Bluetooth® transmitter modulation:	QFSK, π/4 DQPSK, 8DPSK
Supported formats:	MP3, WAV, FLAC
Input sensitivity:	Aux-In: 250 mV RMS (3.5 mm connector) Mic-In: 100 mV RMS Guitar-In: 200 mV RMS
Bluetooth/USB input:	-12 dBFS
Product dimensions (W x H x D):	395 mm x 669 mm x 395 mm / 15.5" x 26.3" x 15.5"
Net weight:	18.9 kg / 36.38 lbs
Packaging dimensions (W x H x D):	384 mm x 729 mm x 434 mm / 15.1" x 28.7" x 17.1"
Gross weight:	18.9 kg / 41.7 lbs

FR

FR CONTENU DE LA BOÎTE (* Charge l'accumulateur avant sa première utilisation. ** Le nombre de cordons secteur et le type de prises varient selon la région.) | **AMÉLIORER BLUETOOTH** | **LECTURE / JEU DE LUMIÈRES** (Applique des préférences de jeu de lumière et bien plus avec l'application JBL PARTYBOX) | **APPLICATION** (Ajoutez votre appareil à l'application JBL PARTYBOX pour en faire plus avec le produit.) | **MICROPHONE (GUITAR) CONNEXION MULTISPEAKERS** | **CHARGE PROTEGÉE CONTRE LES ÉCLAUSURES SOLAIRES** | **PANORAMA** | **REEMPLACEMENT DE LA BATTERIE** (1. Insérez l'ancienne batterie. 2. Retirez l'ancienne batterie. Veuillez charger la batterie avant sa première utilisation.)

SPÉC. TECHNIQUES	
Transducteurs:	2 woofers de 165 mm (6,5 pouces), 2 tweeters à dôme de 25 mm (1 pouce)
Puissance de sortie:	240 W RMS (IEC60268)
Alimentation électrique:	100 - 240 V ~ 50/60 Hz
Réponse en fréquence:	40 Hz - 20 kHz (-6 dB)
Rapport signal sur bruit:	> 80 dB
Type de batterie:	JBL BATTERY 400, Li-ion 68 Wh (équivalent à 7,2 V / 9444 mAh)
Temps de charge de la batterie:	3 heures (accumulateur éteint)
Durée de lecture de la musique:	jusqu'à 18 heures (niveau de volume et contenu audio)
Type de câble:	3 m (9,84 mètre) câble secteur (type selon la région)
Longueur du câble:	2,0 m / 6,6 ft
Format USB:	5 V / 2,1 A (Max) (accumulateur éteint)
Version Bluetooth®:	FAT16, FAT32
Version Bluetooth®-Profil:	A2DP V1.4, AVRCP V1.6
Intervalle de fréquence de transmission Bluetooth®:	2,4 GHz - 2,4835 GHz
Puissance de transmission Bluetooth®:	< 10 dBm (EIRP)
Modulation de transmission Bluetooth®:	QFSK, π/4 DQPSK, 8DPSK
Formats pris en charge:	MP3, WAV, FLAC
Sensibilité d'entrée:	Aux-In: 250 mV RMS (connecteur 3,5 mm) Entrée Mic-In: 100 mV RMS Entrée guitare: 200 mV RMS
Bluetooth/USB entrée:	-12 dBFS
Dimensions du produit (L x A x P):	395 mm x 669 mm x 395 mm / 15,5" x 26,3" x 15,5"
Poids net:	18,9 kg / 36,38 lb
Dimensions de l'emballage (L x A x P):	384 mm x 729 mm x 434 mm / 15,1" x 28,7" x 17,1"
Poids brut:	18,9 kg / 41,7 lb

DE

DE VERPACKUNGSGEHÄLT (* Lade den Lautsprecher vor dem ersten Gebrauch auf. ** Anzahl und Steckertyp des Netzkabels weichen je nach Region ab.) | **BLUETOOTH-KOPPLUNG** | **WIEDERABGABE** (Lichteffekte vornehmen und mehr mit der App JBL PARTYBOX steuern) | **APPLIKATION** (Fügen Sie Ihr Smartphone hinzu, um mehr aus dem Produkt zu machen) | **MICROPHONE (GITARRE) VERBUNDENHEIT MIT SPEAKERS** | **SCHUTZ VOR SONNENSTRAHLUNG** | **PANORAMA** | **AKKUMULATORWECHSEL** (1. Setzen den neuen Akku ein. 2. Entfernen Sie den alten Akku vor dem ersten Gebrauch.)

TECHN. DATEN	
Lautsprecher:	2 x 6,5 Zoll (165 mm) Tieftöner, 2 x 1 Zoll (25 mm) Höhenlautsprecher
Ungleichleistung:	240 W RMS (IEC60268)
Stromversorgung:	100 - 240 V ~ 50/60 Hz
Frequenzumfang:	40 Hz - 20 kHz (-6 dB)
Signal-Rausch-Verhältnis:	> 80 dB
Akku-Typ:	JBL BATTERY 400, Li-Ionen 68 Wh (äquivalent zu 7,2 V / 9444 mAh)
Akkuladungszeit:	3 Stunden (Lautsprecher aus)
Wiedergabezeit:	bis zu 18 Stunden (abhängig von Lautstärke und Inhalt)
Kabeltyp:	AC Netzkabel (Typ variiert je nach Region)
Kabellänge:	2,0 m
USB-Format:	5 V / 2,1 A (Max.) (Lautsprecher aus)
USB-Format:	FAT16, FAT32
Bluetooth®-Version:	5.4
Bluetooth®-Profil:	A2DP V1.4, AVRCP V1.6
Frequenzbereich für die Bluetooth®-Übertragung:	2,4 - 2,4835 GHz
Bluetooth®-Übertragungsleistung:	< 10 dBm (EIRP)
Bluetooth®-Übertragungsmodulation:	QFSK, π/4 DQPSK, 8DPSK
Unterstützte Formate:	MP3, WAV, FLAC
Empfindlichkeit:	Aux-In: 250 mV RMS (3,5 mm-Stecker) Mikro-Engang: 100 mV RMS Gitarren-Engang: 200 mV RMS
Bluetooth/USB-Eingang:	-12 dBFS
Produktabmessungen (B x H x T):	395 x 669 x 395 mm / 15,5" x 26,3" x 15,5"
Nettogewicht:	18,9 kg / 36,38 lb
Abmessungen Verpackung (B x H x T):	384 x 729 x 434 mm
Bruttogewicht:	18,9 kg / 41,7 lb

FI

FI RAKENNÄYTTÖ (* Lataa äänneuvain ennen ensimmäistä käyttökäyttöä. ** Käytännön ja verkkotyypin määräykset vaihtelevat alueittain.) | **BLUETOOTH-KYTKENNÄ** | **VALAISTUS** (Lisää valaistusta äänneuvaimen avulla.) | **AMMUNNAN KOPPIOINTI** (Lisää äänneuvaimen käyttöä.) | **APPLIKAATIO** (Lisää äänneuvaimen käyttöä.) | **MICROPHONE (GITARRE) YHTEYTTÄ SPEAKEREIHIN** | **SUOLASUOJAUS** (Suojaa äänneuvain auringonvalolta.) | **PANORAMA** | **AKKUN VAIHTAMIN** (1. Asenna uusi akku. 2. Poista vanha akku ennen ensimmäistä käyttökäyttöä.)

TEKNISII TIEDOT	
Käytännön tiedot:	2 x 6,5 tuumaa (165 mm) bassokätköitä, 2 x 1 tuumaa (25 mm) diattakätköitä
Lähtöteho:	240 W RMS (IEC60268)
Käytännön tiedot:	100 - 240 V ~ 50/60 Hz
Taajuusalue:	40 Hz - 20 kHz (-6 dB)
Signaali-ryöstösuhteet:	> 80 dB
Akkutyyppi:	JBL BATTERY 400, Li-ion 68 Wh (vastaarvoinen 7,2 V / 9444 mAh)
Akkun lataus:	3 tuntia (kaiutin pois päältä)
Musiikin toistoaika:	18 tuntia (riippuen äännevoimakkuudesta ja sisällöstä)
Käytännön tiedot:	Nettoenergia (B x H x T): 395 x 669 x 395 mm / 15,5" x 26,3" x 15,5"
Nettograavitus:	18,9 kg / 36,38 lb
Alueittain pakkaus (B x H x T):	384 x 729 x 434 mm
Bruttograavitus:	18,9 kg / 41,7 lb

NL

NL VERPAKKINGSGEHÄLT (* Laad de luidspreker op voor het eerste gebruik. ** Het aantal ingangskabels verschilt per regio.) | **BLUETOOTH-KOPPLING** | **WEDERAFGABE** (Lichteffecten uitvoeren met de app JBL PARTYBOX) | **APPLIKATIE** (Voeg uw smartphone toe om meer uit het product te halen) | **MICROPHONE (GITARRE) VERBODENHEID MET SPEAKERS** | **SCHUTZ VOR SONNENSTRAHLUNG** | **PANORAMA** | **AKKUMULATORWECHSEL** (1. Setzen Sie den neuen Akku ein. 2. Entfernen Sie den alten Akku vor dem ersten Gebrauch.)

TECHNISCHE SPECIFICATIES	
Omvormers:	2 x 6,5 inch (165 mm) woofers, 2 x 1 inch (25 mm) Dome tweeters
Ungleichleistung:	240 W RMS (IEC60268)
Stromversorgung:	100 - 240 V ~ 50/60 Hz
Frequenzumfang:	40 Hz - 20 kHz (-6 dB)
Signal-Rausch-Verhältnis:	> 80 dB
Type de batterie:	JBL BATTERY 400, Li-ion 68 Wh (équivalent à 7,2 V / 9444 mAh)
Temps de charge de la batterie:	3 heures (niveau de volume et contenu audio)
Durée de lecture de la musique:	jusqu'à 18 heures (selon le niveau de volume et le contenu audio)
Type de câble:	3 m (9,84 mètre) câble secteur (type selon la région)
Longueur du câble:	2,0 m / 6,6 ft
Format USB:	5 V / 2,1 A (Max) (Lautsprecher aus)
Version Bluetooth®:	FAT16, FAT32
Version Bluetooth®-Profil:	A2DP V1.4, AVRCP V1.6
Intervalle de fréquence de transmission Bluetooth®:	2,4 GHz - 2,4835 GHz
Puissance de transmission Bluetooth®:	< 10 dBm (EIRP)
Modulation de transmission Bluetooth®:	QFSK, π/4 DQPSK, 8DPSK
Formats pris en charge:	MP3, WAV, FLAC
Sensibilité d'entrée:	Aux-In: 250 mV RMS (connecteur 3,5 mm) Mikro-Engang: 100 mV RMS Gitarren-Engang: 200 mV RMS
Bluetooth/USB-Eingang:	-12 dBFS
Dimensions du produit (L x A x P):	395 mm x 669 mm x 395 mm / 15,5" x 26,3" x 15,5"
Poids net:	18,9 kg / 36,38 lb
Dimensions de l'emballage (L x A x P):	384 mm x 729 mm x 434 mm / 15,1" x 28,7" x 17,1"
Bruttograavitus:	18,9 kg / 41,7 lb

PT-BR

PT-BR CONTEÚDO DA CAIXA (* Carregue o caixa de som antes de usar pela primeira vez. ** O cabo de alimentação e o tipo do tomada variam de região para região.) | **AMPLIFICADOR** (Aplicar efeitos de luz com o aplicativo JBL PARTYBOX) | **APPLIKATION** (Adicione seu smartphone para fazer mais com o produto.) | **MICROPHONE (GITARRE) CONEXÃO MULTISPEAKERS** | **PROTEÇÃO CONTRA OS RAIOS SOLARES** | **PANORAMA** | **REPLACEMENT DE LA BATTERIE** (1. Insérez l'ancienne batterie. 2. Retirez l'ancienne batterie. Veuillez charger la batterie avant sa première utilisation.)

ESPECIFICAÇÕES TÉCNICAS	
Transdutores:	2 woofers de 165 mm (6,5 polegadas), 2 tweeters a dôme de 25 mm (1 polegada)
Potência de saída:	240 W RMS (IEC60268)
Entrada de energia:	100 - 240 V ~ 50/60 Hz
Resposta em frequência:	40 Hz - 20 kHz (-6 dB)
Relação sinal-ruído:	> 80 dB
Tipos de bateria:	JBL BATTERY 400, Li-ion 68 Wh (equivalente a 7,2 V / 9444 mAh)
Tempo de carga de la batterie:	3 horas (nível de volume e conteúdo de áudio)
Tempo de reprodução de música:	até 18 horas (dependendo do volume e do conteúdo de áudio)
Tipos de cabo:	3 m (9,84 m) cabo de energia (tipo varia de região para região)
Comprimento do cabo:	2,0 m / 6,6 ft
Formato USB:	5 V / 2,1 A (Max) (modo de espera desligado)
Formato USB:	FAT16, FAT32
Versão Bluetooth®:	5.4
Perfil Bluetooth®:	A2DP V1.4, AVRCP V1.6
Intervalo de frequência de transmissão Bluetooth®:	2,4 GHz - 2,4835 GHz
Potência de transmissão Bluetooth®:	< 10 dBm (EIRP)
Modulação de transmissão Bluetooth®:	QFSK, π/4 DQPSK, 8DPSK
Formatos suportados:	MP3, WAV, FLAC
Sensibilidade de entrada:	Aux-In: 250 mV RMS (conector de 3,5 mm) Mikro-Engang: 100 mV RMS Gitarren-Engang: 200 mV RMS
Bluetooth/USB entrada:	-12 dBFS
Dimensões do produto (L x A x P):	395 mm x 669 mm x 395 mm / 15,5" x 26,3" x 15,5"
Peso líquido:	18,9 kg / 36,38 lb
Dimensões de embalagem (L x A x P):	384 mm x 729 mm x 434 mm / 15,1" x 28,7" x 17,1"
Peso bruto:	18,9 kg / 41,7 lb

TR

TR ÜRÜN İÇERİĞİ (* İlk kullanıma hazır olarak kullanılmadan önce şarj edin. ** Ürünler bölgeye göre değişir.) | **BLUETOOTH-KOPPLUNG** | **WEDERAFGABE** (Lichteffekte mit der App JBL PARTYBOX steuern) | **APPLIKATION** (Fügen Sie Ihr Smartphone hinzu, um mehr aus dem Produkt zu machen) | **MICROPHONE (GITARRE) VERBUNDENHEIT MIT SPEAKERS** | **SCHUTZ VOR SONNENSTRAHLUNG** | **PANORAMA** | **AKKUMULATORWECHSEL** (1. Setzen Sie den neuen Akku ein. 2. Entfernen Sie den alten Akku vor dem ersten Gebrauch.)

TEKNİK ÖZELLİKLER	
Transdüktörler:	2 x 6,5 inç (165 mm) woofer, 2 x 1 inç (25 mm) kubbuk hoparlör
Çıkış gücü:	240 W RMS (IEC60268)
Güç girişi:	100 - 240 V ~ 50/60 Hz
Frekans yanıtı:	40 Hz - 20 kHz (-6 dB)
Signal-gürültü oranı:	> 80 dB
Pil türü:	JBL BATTERY 400, Li-Iyon 68 Wh (eşdeğer 7,2 V / 9444 mAh)
Pil şarj süresi:	3 saat (kaiun kapatıldığında)
Müzik çalma süresi:	18 saate kadar (ses seviyesi ve ses içeriğine bağlı olarak)
Kablo türü:	3 m (9,84 m) güç kablosu (bölgeye göre değişir)
Kablo uzunluğu:	2,0 m / 6,6 ft
USB girişi:	5 V / 2,1 A (Max.) (bekleme modunda)
USB formatı:	FAT16, FAT32
Bluetooth® sürümü:	5.4
Bluetooth® profil:	A2DP V1.4, AVRCP V1.6
Bluetooth® iletilen frekans aralığı:	2,4 GHz - 2,4835 GHz
Bluetooth® iletilen güç:	< 10 dBm (EIRP)
Bluetooth® iletilen modülasyon:	QFSK, π/4 DQPSK, 8DPSK
Desteklenen formata:	MP3, WAV, FLAC
Giriş duyarlılığı:	Aux girişi: 250 mV RMS (3,5 mm konektör) Mikrofon girişi: 100 mV RMS Gitar girişi: 200 mV RMS
Bluetooth/USB girişi:	-12 dBFS
Net ağırlık:	395 mm x 669 mm x 395 mm / 15,5" x 26,3" x 15,5"
Net ağırlık:	18,9 kg / 36,38 lb
Emballaj ölçümleri (B x H x D):	384 mm x 729 mm x 434 mm / 15,1" x 28,7" x 17,1"
Brüt ağırlık:	18,9 kg / 41,7 lb

TR

TR KUTU İÇERİĞİ (* İlk kullanıma hazır olarak kullanılmadan önce şarj edin. ** Ürünler bölgeye göre değişir.) | **BLUETOOTH-KOPPLUNG** | **WEDERAFGABE** (Lichteffekte mit der App JBL PARTYBOX steuern) | **APPLIKATION** (Fügen Sie Ihr Smartphone hinzu, um mehr aus dem Produkt zu machen) | **MICROPHONE (GITARRE) VERBUNDENHEIT MIT SPEAKERS** | **SCHUTZ VOR SONNENSTRAHLUNG** | **PANORAMA** | **AKKUMULATORWECHSEL** (1. Setzen Sie den neuen Akku ein. 2. Entfernen Sie den alten Akku vor dem ersten Gebrauch.)

TEKNİK ÖZELLİKLER	
Transdüktörler:	2 x 6,5 inç (165 mm) woofer, 2 x 1 inç (25 mm) kubbuk hoparlör
Çıkış gücü:	240 W RMS (IEC60268)
Güç girişi:	100 - 240 V ~ 50/60 Hz
Frekans yanıtı:	40 Hz - 20 kHz (-6 dB)
Signal-gürültü oranı:	> 80 dB
Pil türü:	JBL BATTERY 400, Li-Iyon 68 Wh (eşdeğer 7,2 V / 9444 mAh)
Pil şarj süresi:	3 saat (kaiun kapatıldığında)
Müzik çalma süresi:	18 saate kadar (ses seviyesi ve ses içeriğine bağlı olarak)
Kablo türü:	3 m (9,84 m) güç kablosu (bölgeye göre değişir)
Kablo uzunluğu:	2,0 m / 6,6 ft
USB girişi:	5 V / 2,1 A (Max.) (bekleme modunda)
USB formatı:	FAT16, FAT32
Bluetooth® sürümü:	5.4
Bluetooth® profil:	A2DP V1.4, AVRCP V1.6
Bluetooth® iletilen frekans aralığı:	2,4 GHz - 2,4835 GHz
Bluetooth® iletilen güç:	< 10 dBm (EIRP)
Bluetooth® iletilen modülasyon:	QFSK, π/4 DQPSK, 8DPSK
Desteklenen formata:	MP3, WAV, FLAC
Giriş duyarlılığı:	Aux girişi: 250 mV RMS (3,5 mm konektör) Mikrofon girişi: 100 mV RMS Gitar girişi: 200 mV RMS
Bluetooth/USB girişi:	-12 dBFS
Net ağırlık:	395 mm x 669 mm x 395 mm / 15,5" x 26,3" x 15,5"
Net ağırlık:	18,9 kg / 36,38 lb
Emballaj ölçümleri (B x H x D):	384 mm x 729 mm x 434 mm / 15,1" x 28,7" x 17,1"
Brüt ağırlık:	18,9 kg / 41,7 lb

TR

TR KUTU İÇERİĞİ (* İlk kullanıma hazır olarak kullanılmadan önce şarj edin. ** Ürünler bölgeye göre değişir.) | **BLUETOOTH-KOPPLUNG** | **WEDERAFGABE** (Lichteffekte mit der App JBL PARTYBOX steuern) | **APPLIKATION** (Fügen Sie Ihr Smartphone hinzu, um mehr aus dem Produkt zu machen) | **MICROPHONE (GITARRE) VERBUNDENHEIT MIT SPEAKERS** | **SCHUTZ VOR SONNENSTRAHLUNG** | **PANORAMA** | **AKKUMULATORWECHSEL** (1. Setzen Sie den neuen Akku ein. 2. Entfernen Sie den alten Akku vor dem ersten Gebrauch.)

TEKNİK ÖZELLİKLER	
Transdüktörler:	2 x 6,5 inç (165 mm) woofer, 2 x 1 inç (25 mm) kubbuk hoparlör
Çıkış gücü:	240 W RMS (IEC60268)
Güç girişi:	100 - 240 V ~ 50/60 Hz
Frekans yanıtı:	40 Hz - 20 kHz (-6 dB)
Signal-gürültü oranı:	> 80 dB
Pil türü:	JBL BATTERY 400, Li-Iyon 68 Wh (eşdeğer 7,2 V / 9444 mAh)
Pil şarj süresi:	3 saat (kaiun kapatıldığında)
Müzik çalma süresi:	18 saate kadar (ses seviyesi ve ses içeriğine bağlı olarak)
Kablo türü:	3 m (9,84 m) güç kablosu (bölgeye göre değişir)
Kablo uzunluğu:	2,0 m / 6,6 ft
USB girişi:	5 V / 2,1 A (Max.) (bekleme modunda)
USB formatı:	FAT16, FAT32
Bluetooth® sürümü:	5.4
Bluetooth® profil:	A2DP V1.4, AVRCP V1.6
Bluetooth® iletilen frekans aralığı:	2,4 GHz - 2,4835 GHz
Bluetooth® iletilen güç:	< 10 dBm (EIRP)
Bluetooth® iletilen modülasyon:	QFSK, π/4 DQPSK, 8DPSK
Desteklenen formata:	MP3, WAV, FLAC
Giriş duyarlılığı:	Aux girişi: 250 mV RMS (3,5 mm konektör) Mikrofon girişi: 100 mV RMS Gitar girişi: 200 mV RMS
Bluetooth/USB girişi:	-12 dBFS
Net ağırlık:	395 mm x 669 mm x 395 mm / 15,5" x 26,3" x 15,5"
Net ağırlık:	18,9 kg / 36,38 lb
Emballaj ölçümleri (B x H x D):	384 mm x 729 mm x 434 mm / 15,1" x 28,7" x 17,1"
Brüt ağırlık:	18,9 kg / 41,7 lb

TR

TR KUTU İÇERİĞİ (* İlk kullanıma hazır olarak kullanılmadan önce şarj edin. ** Ürünler bölgeye göre değişir.) | **BLUETOOTH-KOPPLUNG** | **WEDERAFGABE** (Lichteffekte mit der App JBL PARTYBOX steuern) | **APPLIKATION** (Fügen Sie Ihr Smartphone hinzu, um mehr aus dem Produkt zu machen) | **MICROPHONE (GITARRE) VERBUNDENHEIT MIT SPEAKERS** | **SCHUTZ VOR SONNENSTRAHLUNG** | **PANORAMA** | **AKKUMULATORWECHSEL** (1. Setzen Sie den neuen Akku ein. 2. Entfernen Sie den alten Akku vor dem ersten Gebrauch.)

TEKNİK ÖZELLİKLER	
Transdüktörler:	2 x 6,5 inç (165 mm) woofer, 2 x 1 inç (25 mm) kubbuk hoparlör
Çıkış gücü:	240 W RMS (IEC60268)
Güç girişi:	100 - 240 V ~ 50/60 Hz
Frekans yanıtı:	40 Hz - 20 kHz (-6 dB)
Signal-gürültü oranı:	> 80 dB
Pil türü:	JBL BATTERY 400, Li-Iyon 68 Wh (eşdeğer 7,2 V / 9444 mAh)
Pil şarj süresi:	3 saat (kaiun kapatıldığında)
Müzik çalma süresi:	18 saate kadar (ses seviyesi ve ses içeriğine bağlı olarak)
Kablo türü:	3 m (9,84 m) güç kablosu (bölgeye göre değişir)
Kablo uzunluğu:	2,0 m / 6,6 ft
USB girişi:	5 V / 2,1 A (Max.) (bekleme modunda)
USB formatı:	FAT16, FAT32
Bluetooth® sürümü:	5.4
Bluetooth® profil:	A2DP V1.4, AVRCP V1.6
Bluetooth® iletilen frekans aralığı:	2,4 GHz - 2,4835 GHz
Bluetooth® iletilen güç:	< 10 dBm (EIRP)
Bluetooth® iletilen modülasyon:	QFSK, π/4 DQPSK, 8DPSK
Desteklenen formata:	MP3, WAV, FLAC
Giriş duyarlılığı:	Aux girişi: 250 mV RMS (3,5 mm konektör) Mikrofon girişi: 100 mV RMS Gitar girişi: 200 mV RMS
Bluetooth/USB girişi:	-12 dBFS
Net ağırlık:	395 mm x 669 mm x 395 mm / 15,5" x 26,3" x 15,5"
Net ağırlık:	18,9 kg / 36,38 lb
Emballaj ölçümleri (B x H x D):	384 mm x 729 mm x 434 mm / 15,1" x 28,7" x 17,1"
Brüt ağırlık:	18,9 kg / 41,7 lb

TR

TR KUTU İÇERİĞİ (* İlk kullanıma hazır olarak kullanılmadan önce şarj edin. ** Ürünler bölgeye göre değişir.) | **BLUETOOTH-KOPPLUNG** | **WEDERAFGABE** (Lichteffekte mit der App JBL PARTYBOX steuern) | **APPLIKATION** (Fügen Sie Ihr Smartphone hinzu, um mehr aus dem Produkt zu machen) | **MICROPHONE (GITARRE) VERBUNDENHEIT MIT SPEAKERS** | **SCHUTZ VOR SONNENSTRAHLUNG** | **PANORAMA** | **AKKUMULATORWECHSEL** (1. Setzen Sie den neuen Akku ein. 2. Entfernen Sie den alten Akku vor dem ersten Gebrauch.)

CZ

CZ ODJE VE KRAJINA (* Před prvními použitím reproduktoru nabijte. ** Množství napájecích kabelů a typů zásuvek se liší podle regionu.) | **BLUETOOTH-KOPPLUNG** | **WEDERAFGABE** (Lichteffekte mit der App JBL PARTYBOX steuern) | **APPLIKATION** (Fügen Sie Ihr Smartphone hinzu, um mehr aus dem Produkt zu machen) | **MICROPHONE (GITARRE) VERBUNDENHEIT MIT SPEAKERS** | **SCHUTZ VOR SONNENSTRAHLUNG** | **PANORAMA** | **REPLACEMENT DE LA BATTERIE** (1. Insérez l'ancienne batterie. 2. Retirez l'ancienne batterie. Veuillez charger la batterie avant sa première utilisation.)

TECHNICKÉ ÚDAJE	
Měrnice:	2 x 6,5 palců (165 mm) basové reproduktory, 2 x 1 palců (25 mm) kopcovité výškové reproduktory
Výstupní výkon:	240 W RMS (IEC60268)
Alimentace elektrickou:	100 - 240 V ~ 50/60 Hz
Frekvenciová odezva:	40 Hz - 20 kHz (-6 dB)
Signál-šumový poměr:	> 80 dB
Typ baterie:	JBL BATTERY 400, Li-ion 68 Wh (ekvivalent 7,2 V / 9444 mAh)
Čas nabití baterie:	3 hodiny (speáker v režimu vypnuto)
Čas přehrávání hudby:	do 18 hodin (závisí na úrovni hlasitosti a obsahu skladby)
Typ kabelů:	3 m (9,84 m) napájecí kabel (typ podle regionu)
Delka kabelů:	2,0 m / 6,6 ft
USB formát:	5 V / 2,1 A (Max.) (při